



一輪車

宝くじ桜

子宮がん検診車



宝くじは、みんなの暮らしに役立っています。



救急普及啓発広報車

宝くじドリームジャンボ絵本

集会用テント



「健康手帳」(冊子)

ベンチ

リスザル展示施設

宝くじは、少子高齢化対策、災害対策、公園整備、教育及び社会福祉施設の建設改修などに使われています。



一般財団法人日本宝くじ協会は、宝くじに関する調査研究や公益法人等が行う社会に貢献する事業への助成を行っています。

一般財団法人
日本宝くじ協会
<https://jila-takarakuji.or.jp/>



せんきよの絵本



発行：公益財団法人 明るい選挙推進協会 〒107-0082 東京都千代田区 番町13-3 ラウンダクロス1番町階
TEL: 03-6580-9891 FAX: 03-6521-5078 O https://www.akaruisenkyo.or.jp/

公益財団法人 明るい選挙推進協会

この冊子は、宝くじの社会貢献広報事業として助成を受け作成されたものです。



選挙に行くとって
どんな意味があるの？
あなたの疑問に
こたえます



リターンが
あるわけじゃないけど
選挙は行くもんだよね

19歳 女性

行ったって
何も変わらないよ

20歳 男性



給料少ないし
税金って高いな…

学費
高いなあ…

ジェンダー問題
気になるな…

もっと
若者のことを
考えてほしい

若者が少ない街も
増えてるな…

ネット犯罪や
凶悪犯罪
不安だな…

地球の環境問題
大丈夫なのかな？

そのモヤモヤ、
政治で解決できる
こともあるかも？



別に自分が
投票しなくたって
変わらない

20歳 男性



自分の1票なんて
たいしたことないって
思っていないですか？



2023年に行われた選挙*のうち、
票差が10票以内の選挙は165
その中で同数が8選挙、
1票差で決まった選挙は
なんと13もあるんです！

※合計1539選挙（衆議院補選：2、参議院補選：2、首長選挙：465、議会議員選挙：992、
議会議員補欠選挙：74、議会議員再選挙：4）

出典：選挙ドットコム

高齢者のほうが多いから
若い人の意見は
通りにくい

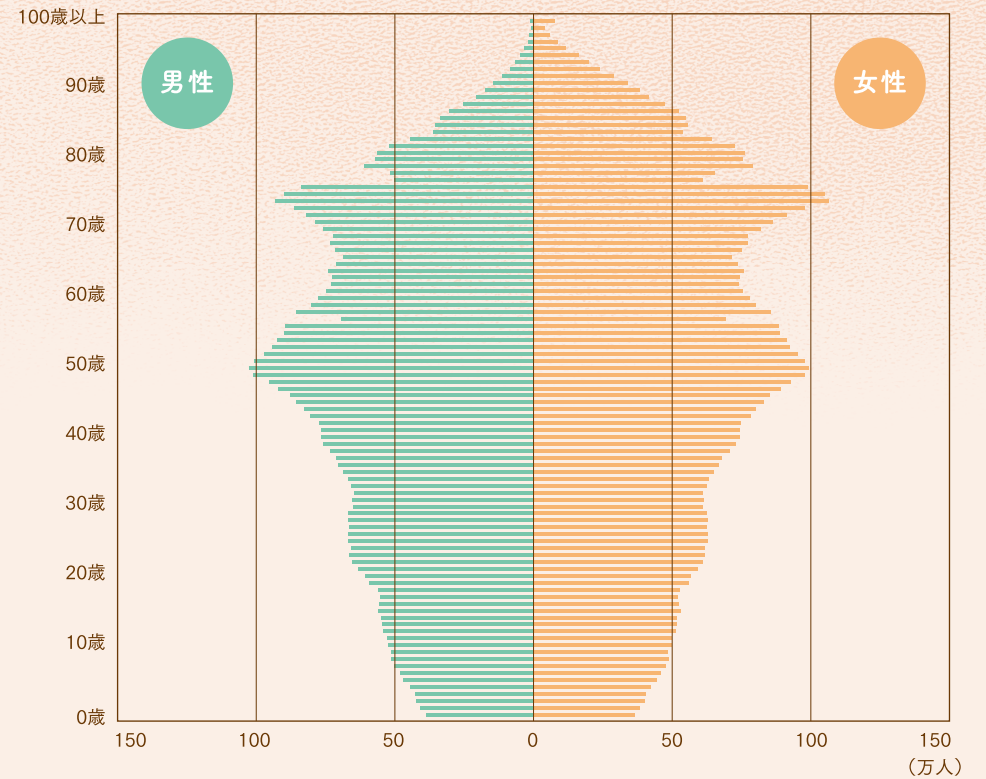
18歳 男性





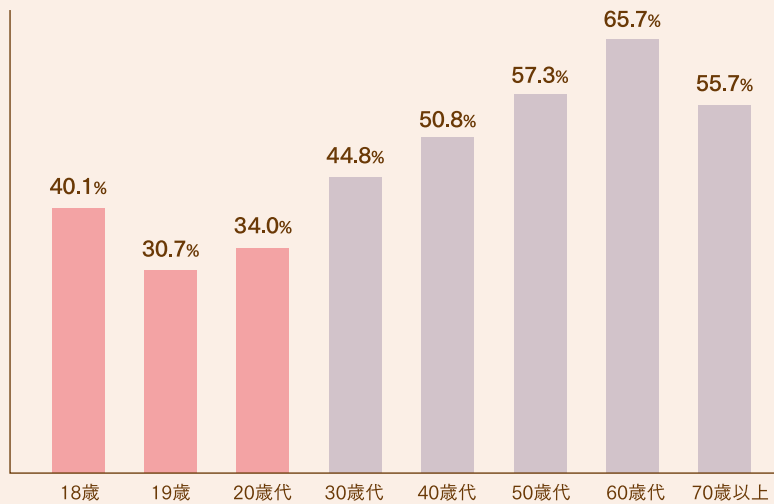
人口で見ると若い人は少ないので
選挙に行かないとなおさら
若い人の声が届かない

日本の人口ピラミッド(2023年10月1日現在)



※出典：総務省統計局 人口推計

2022年参院選年代別投票率



高校の社会の先生が
「選挙には行った方がいい」
と言ってた理由が
最近ようやくわかってきた

19歳 女性



投票して
「大人になったな」
と思った

18歳 女性



投票していないと
社会に不満があったときに
何も言えなくなってしまう
感じがする

19歳 男性



誰に入れたらいいか
わからないから
けっきょく選挙に
行かなかった

18歳 男性



誰に入れたらいいかわからない

そんなときは
身近な情報元を
チェックしてみよう

まずは
自分が関心のある問題の
情報だけでも
見てみるといいかも



候補者や政党のことを
知りたいときはSNSや
ウェブサイトをチェック
選挙公報も見てみよう

選挙の争点を知りたいときは
新聞やテレビニュースを気にしてみよう



投票所は
いろいろ作法がありそうで
むずかしそう

18歳 女性



投票はこんなに簡単!

① 投票所に行く



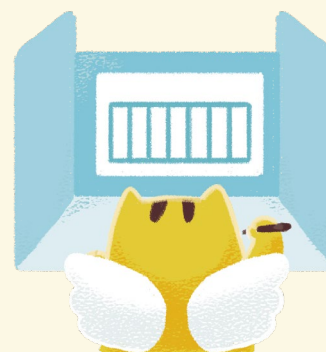
② 受付で本人確認



③ 投票用紙をもらう



④ 候補者や
政党の名前を書く



⑤ 投票箱に入れる



選挙のめいすいくんは
投票箱をモチーフにした
キャラクターです。

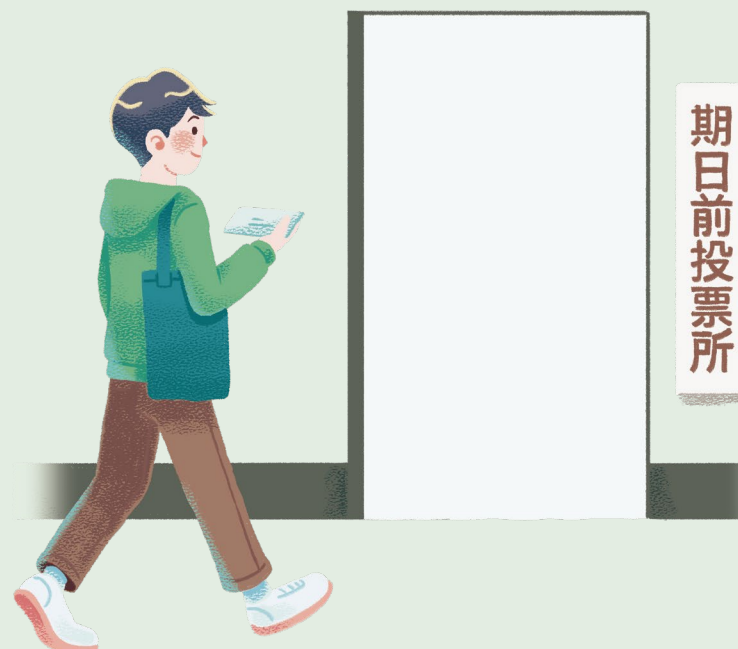
投票日は 予定があったので 行かなかった

20歳 男性



投票日に予定がある場合は
告(公)示日の翌日から
投票日の前日まで投票できる
「期日前投票」が便利です

選挙期間中、住所地以外の市区町村に
滞在している方等が利用できる
「不在者投票」の制度もあります



選挙で自分たちの代表を選ぶ
その権利が私たちにはあるってことを
覚えておいてほしい



明るい選挙啓発ポスターコンクール
文部科学大臣・総務大臣賞(令和5年度)
加藤百華さん 愛知県 名古屋市立猪高小学校3年(受賞当時)

